



topstation® 10

Mise à jour 10.04 maintenant disponible !

Lognes, le mardi 3 mars 2009 - JSInfo a le plaisir d'annoncer le lancement de la mise à jour 10.04 de TopStation .

Cette mise à jour de TopStation présente de nombreuses améliorations et se caractérise notamment par deux principales nouveautés :

Nouvelle méthode de digitalisation d'une pièce alliant simplicité et rapidité

Le module PIC, Plan d'Intérieur Compensé propose une nouvelle méthode de digitalisation d'une pièce en mode croquis. Celle-ci consiste à enchaîner automatiquement sur l'édition des murs, pour saisir leurs mesures ou les envoyer d'un Disto Bluetooth.

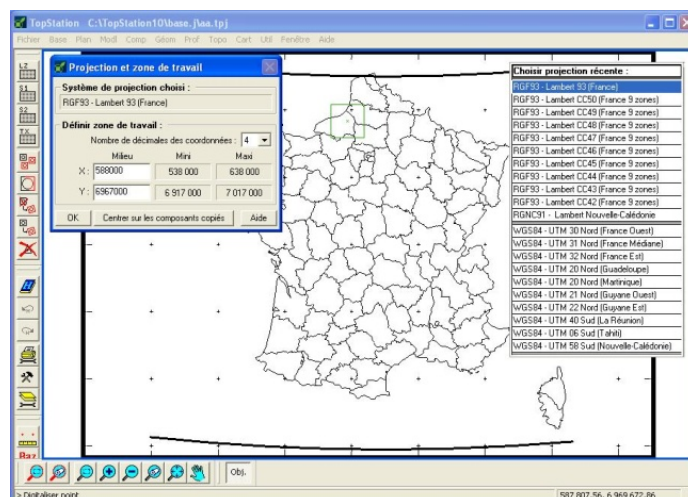
La méthode de construction du plan sur le terrain avec un Disto A6 + Tablet PC avec PIC permet un gain de temps estimé par les utilisateurs entre 25 et 50% avec en plus une sécurité sur la précision du plan, et l'assurance de ne rien oublier en partant du terrain.

Systèmes de projection

En mars 2009, les services publics auront l'obligation légale d'utiliser les systèmes de coordonnées RGF93 en France métropolitaine et dans les départements d'Outre-mer.

Dans cette optique, la version 10.04 de TopStation propose un applicatif qui simplifie au maximum les choix des systèmes de projection et les changements d'un système à l'autre.

Finies les initialisations de bases de données en saisissant des coordonnées en aveugle : Une carte du territoire concerné permet de visualiser les zones de définition des systèmes de projection et de choisir la zone de travail interactivement dans la carte.



TopStation est labellisé IGN pour la conversion de données entre les anciens systèmes de références géodésiques et les nouveaux systèmes en France métropolitaine et dans les Départements d'Outre-Mer. L'IGN ajoute: "Interface très claire, résultats excellents avec un écart entre TopStation et la référence IGN de l'ordre du millimètre".

Et de nombreuses autres améliorations et nouveautés à découvrir

La nouvelle version 10.04 de TopStation propose également des nouveautés ainsi que des améliorations répondant aux besoins exprimés par les utilisateurs.

Les clients supportés de TopStation peuvent télécharger cette nouvelle version ainsi qu'une liste beaucoup plus détaillée des nouveautés, sur notre site internet www.jsinfo.fr.

A propos de topstation

TopStation est une solution logicielle complète qui accompagne les géomètres et les bureaux d'études dans leur travail quotidien grâce à une gamme diversifiée d'applicatifs dédiés et puissants, qui couvre les domaines suivants : levés d'intérieur, projets d'aménagements, codification terrain, calculs topographiques, DMPC numériques, profils et cubatures et calculs de lots de copropriété. TopStation peut être utilisé en tri-plateforme (autonome, AutoCAD et Microstation).

A propos de JSinfo LOGICIELS

Créée il y a plus de 35 ans, JSInfo est l'éditeur historique de logiciels de topographie en France. Précurseur dans son domaine avec Topojis puis TopStation, JSInfo met en œuvre toute son expérience et son savoir-faire pour répondre aux exigences du marché des géomètres-experts. Aujourd'hui, les solutions de JSInfo sont largement reconnues pour leur performance et leur convivialité en France et à travers le monde francophone auprès des Administrations, des Géomètres-Topographes, des Bureaux d'Etude et des entreprises de BTP. Elles équipent plus de 1500 clients.

Pour plus d'informations ou obtenir une démonstration de cette nouvelle version, envoyez-nous un mail à demo@jsinfo.fr ou contactez notre service commercial au 01 60 17 34 21.