

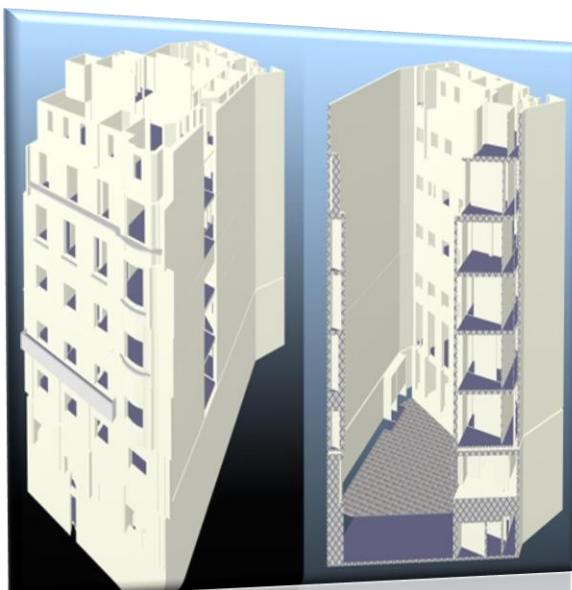
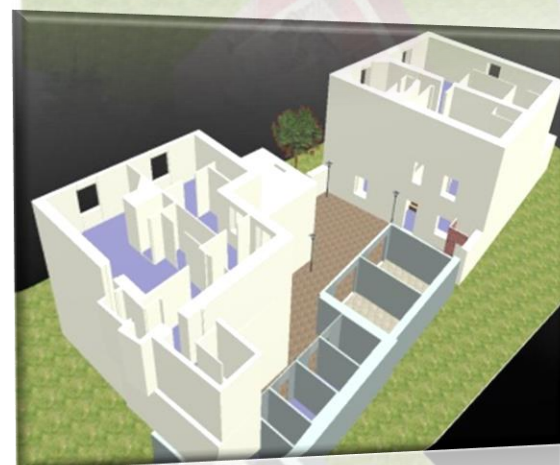
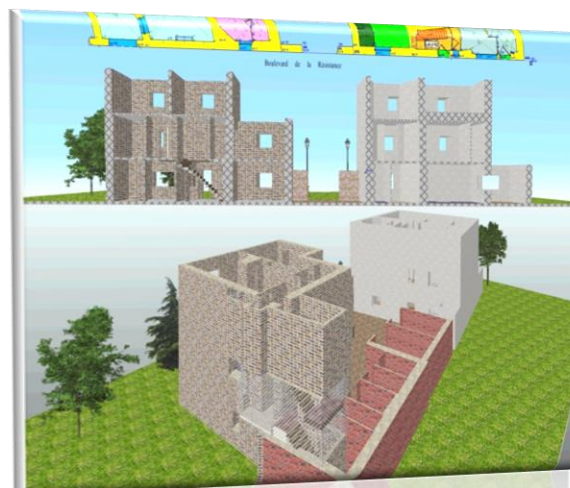
PRESENTATION

Avec PIC 3D, Plan d'Intérieur Compensé® en 3D, venez vous projeter en quelques clics dans une nouvelle dimension et exporter vers le BIM.

Ce module permet de modéliser en 3D, et en un minimum de temps, l'ensemble de vos plans d'intérieur sur tous les étages. Un outil parfait pour les utilisateurs souhaitant présenter leurs plans avec un rendu 3D réaliste.

PRINCIPALES FONCTIONNALITES PIC 3D

- Barre d'outils indépendante PIC 3D dictant la marche à suivre logique.
- Transformation automatique d'entités 2D en 3D (sols, murs, plafonds, marches, portes, fenêtres, etc..).
- Visites virtuelles, intérieures et extérieures en temps réel.
- Création des volumes de pièce pour les **divisions en volumes**.
- Création de vues de perspectives intérieures et extérieures des bâtiments/vues axonométriques pour une meilleure visualisation des façades et de l'agencement intérieur.



- Bibliothèques d'objets 3D et de textures pouvant être enrichies par l'utilisateur.
- Visualisation des **coupes en perspective** avec déplacement interactif du plan de coupe.
- Affichage au choix des sols, murs, plafonds, par étage pour optimiser la visualisation.
- Possibilité de rendre des murs semi-transparentes.
- Affichage des distances et pentes entre points cliqués dans les vues 2D et/ou 3D, et information des données x,y et z de ces points.
- Export VRML ISO, à fournir aux clients, permettant de visiter la modélisation 3D virtuelle en temps réel extérieur et intérieur avec un simple navigateur (internet Explorer).
- Export en 3DFACE.
- Export IFC (**BIM**).

A PROPOS DE JSINFO

Créée en 1973, JSInfo est l'éditeur historique de logiciels de topographie en France. Précurseur avec Topojis puis TopStation, JSInfo met en œuvre toute son expérience et son savoir-faire pour répondre aux exigences du marché des géomètres. Aujourd'hui, les solutions de JSInfo sont largement reconnues pour leur performance et leur convivialité. Elles équipent plus de 1500 clients.

NOUS CONTACTER